

### Actualités SAGE

#### ● La N4DS : Nouvelle norme DADS

Rassurez-vous, la **N4DS** est une évolution de la norme DADS-U et surtout pas une révolution ! Elle répond à plusieurs besoins : l'intégration de nouveaux partenaires, l'allègement des contrôles, la simplification de la norme et enfin plus de cohérence.

**Comme chaque année, Opale data vous proposera son assistance sur site pour réaliser sereinement vos déclarations.**

#### ● SCANFACT

**Sage 100 Scanfact** est une solution qui permet le traitement comptable des factures d'achats (fournisseurs, frais généraux) et le suivi pour validation et l'archivage de l'image de la facture.

La technologie utilisée est celle de la scannérisation et de la reconnaissance de caractères (OCR). **Évitez la saisie manuelle de factures fournisseurs et permettez le transfert direct des écritures en comptabilité** (écritures comptables, analytiques, échéances...). Un sas de ventilation permet par la suite de gérer les factures qui demandent, éventuellement, une intervention humaine : adresses fournisseurs non identifiées, certaines factures manuscrites et erreurs diverses (moins de 10 % des cas).

#### ● Dernier rappel sur la fin du Protocole ETEBAC !

Nous vous rappelons que le protocole de communication ETEBAC s'arrêtera à compter du 30 septembre 2011. **Pour bénéficier des normes EBICS et SEPA, la version 16.05 de SAGE est indispensable, ainsi qu'un re-paramétrage de vos banques et services (+ contrats Ebics signés auprès de vos banques).**

Janvier 2012



### Opale Data au quotidien

#### ● Recrutement

Dans le cadre de son développement OPALE DATA / G2IR recrute régulièrement, vous pouvez nous envoyer vos candidatures par mail sur : [recrutement@opaledata.fr](mailto:recrutement@opaledata.fr)

#### ● Florent HILGER & Paul RIVENET

Nous souhaitons la bienvenue à nos deux nouveaux techniciens qui viennent de rejoindre l'équipe Infrastructure.



#### ● ECO'CLIC

Nous sommes partenaire de l'association **Eco'Clík** qui collecte, reconditionne et/ou recycle vos ordinateurs GRATUITEMENT afin de leur donner une seconde vie et d'en faire profiter les publics défavorisés.

**Vous pouvez les contacter à cette adresse : [asso.ecoclic@gmail.com](mailto:asso.ecoclic@gmail.com)**

### Actualités infrastructure



**En septembre 2011 OPALE DATA organisera une JPO autour du thème : Où sont mes données ?**

#### ● Centralisation des applications :

Comment réduire les coûts de la maintenance des postes bureautiques ? Comment uniformiser et favoriser l'accès à un même environnement à tous les utilisateurs où qu'ils se trouvent ?

#### ● Haute Disponibilité des données :

Comment évaluer et réduire le délai de reprise de l'activité suite à un incident ou un sinistre ?

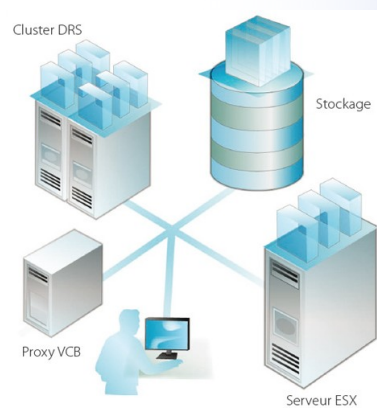
#### ● Sécuriser les données :

Comment choisir et optimiser la sécurisation des données ? sauvegarde sur bande, sauvegarde à distance, réplication des systèmes...

#### ● Interconnexion de sites :

Comment mettre en place ou améliorer les liaisons et les flux d'information avec internet et les autres sites de l'entreprise ? ADSL, SDSL, Faisceau Hertzien...en attendant la Fibre Optique.

**Pour chacune de ces questions qui se posent au sein de votre système d'information, nous avons des solutions...**



### Développements Spécifiques



**Les Compagnons vous permettent d'aller au delà des limites de SAGE**

En complément de SAGE et des logiciels spécifiques qu' Opale Data développe continuellement pour vous, il existe des logiciels conçus par notre partenaire « **les Compagnons d'Arcadie** », qui vous permettent de dépasser les limites des logiciels SAGE. (PR : Procédure de Maintenance, TAI : Traitement Automatique des Impressions, LR : Liste de recherches, IVCR : Impression vers Crytal Reports...).

**Nous vous présenterons chacun de ces produits dans nos prochaines lettres d'informations, en attendant n'hésitez pas à contacter votre commercial pour plus d'information.**